

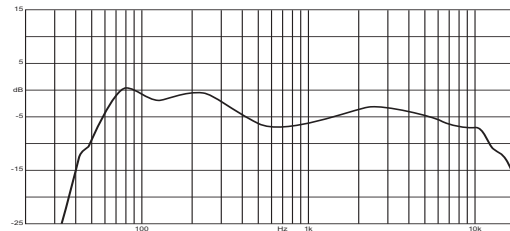
GP8A Sistema attivo di altoparlanti a colonna



GP8A è un sistema di altoparlanti a colonna attivo, progettato per applicazioni al chiuso e all'aperto in installazioni temporanee o permanenti, DJ set, cocktail party, karaoke e piccole sale conferenza.

Il sistema si compone di una base che include amplificatore, mixer e player audio Bluetooth, USB/SDcard e analogico che pilotano un subwoofer da 8" e quattro altoparlanti da 2.5" in configurazione line array con tecnologia PAT® di K-array™.

La completa e intuitiva interfaccia audio e la possibilità di collegare un secondo sistema GP8A wireless grazie al supporto della tecnologia Bluetooth 4.2 TWS (True Wireless Stereo), rendono il GP8A un sistema facile da integrare in molteplici applicazioni.



Caratteristiche generali

Tipo	Sistema attivo di altoparlanti line array
Trasduttori	LF: 8" woofer in ferrite HF: 4x 2.5" tweeter
Risposta in frequenza	45 Hz - 16 kHz (-10 dB)
Max SPL ¹	108 dB (peak)
Copertura	V. 40° H. 100°
Amplificatore	2-canali Classe-D
Potenza	2x 100W @ 4 Ω
Alimentazione	50-60Hz 100-240V-

¹ SPL massimo misurato a 1 m usando un segnale con fattore di cresta 4 (12 dB).


Audio Input/Output

Analog IN	2x XLR + 2x jack 6.3mm mic/line 1x 3.5mm jack stereo
Digital	USB 2.0 SD card Bluetooth 4.2*
	* Bluetooth 4.2 TWS per effettuare il pairing stereo con un altro sistema GP8A
Analog OUT	1x XLR male

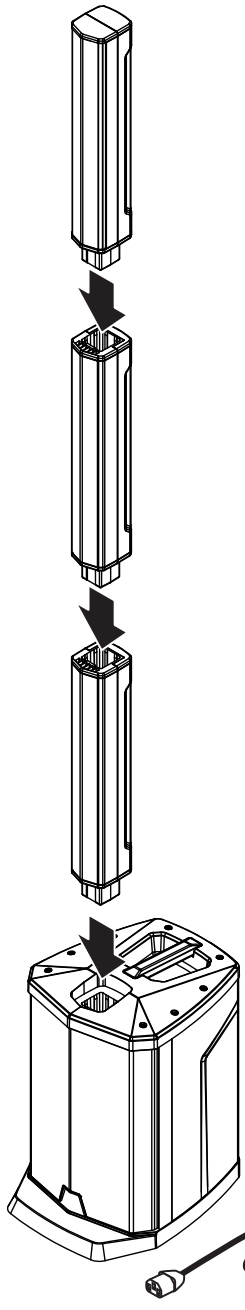
Applicazioni

Cocktail party	Karaoke
Feste private	DJ set
Piccole sale conferenza	

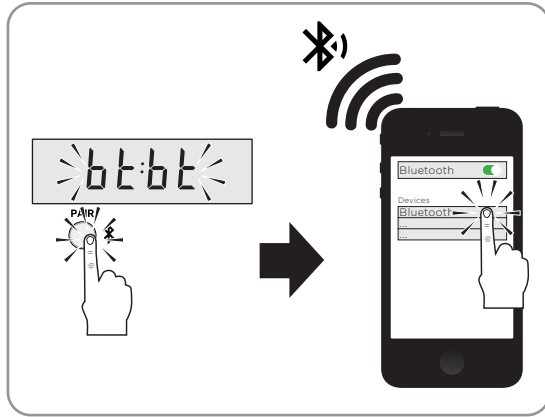
Dimensioni e finiture

Dimensioni (LxAxP)	315 x 1857 x 405 mm (12.4 x 73.11 x 15.95 in)
Peso	14,5 kg (31.97 lb)
Materiale	ABS
Colore	Nero 

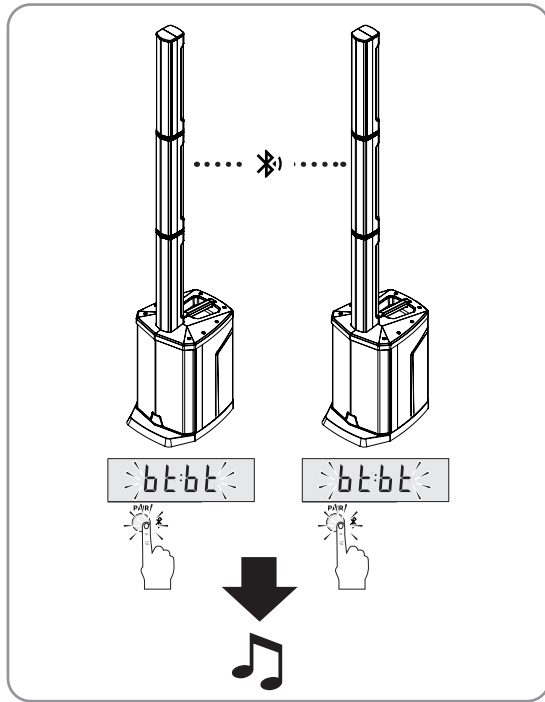
Montaggio



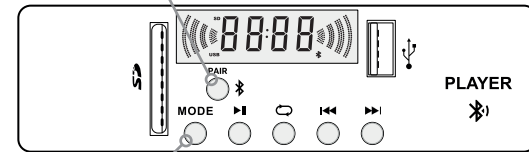
Pairing Bluetooth



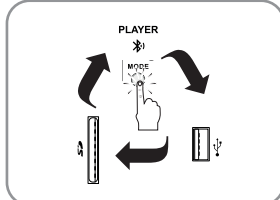
Pairing Bluetooth TWS



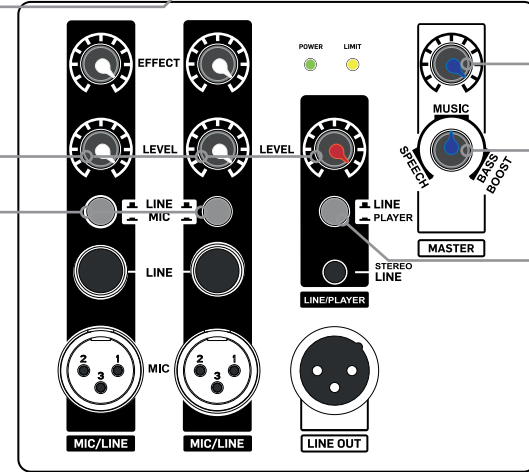
Pannello Posteriore



Attiva la modalità PAIRING per collegare un dispositivo Bluetooth

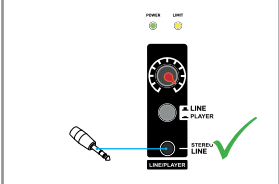
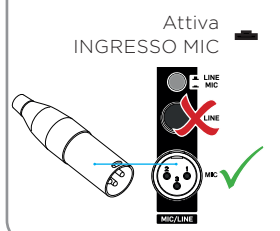
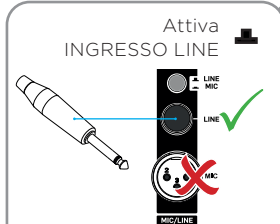


Potenziometri del volume dei singoli canali



Potenziometro del volume generale

Potenziometro del volume del subwoofer



Made in Italy

KGEAR
Smart Audio Solutions

Interruttore di accensione



Presa cavo di alimentazione

CAUTION: To reduce the risk of electric shock, the grounding of the center pin of AC input must be maintained.
ATTENTION: Pour éviter les risques de choc électrique, la mise à la terre du contact central de la fiche secteur doit être maintenue.

